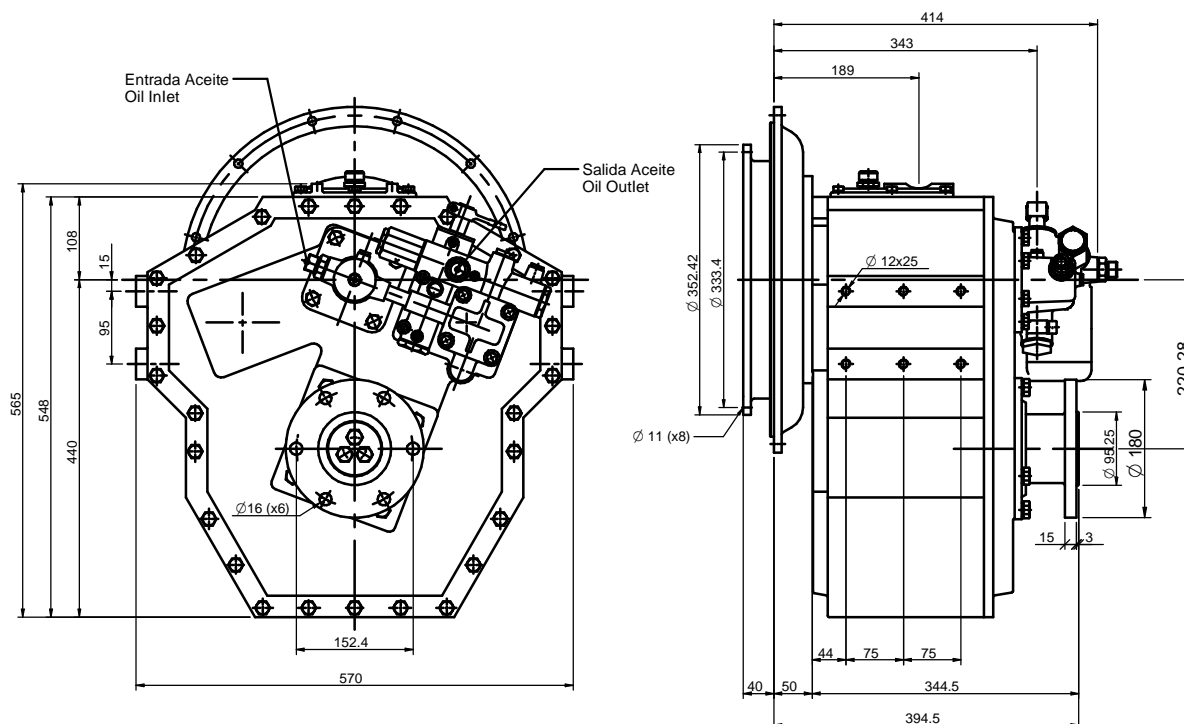


## CARACTERÍSTICAS TÉCNICAS / TECHNICAL SPECIFICATION

<b>Reducción avante</b> <i>Forward reduction</i>	<b>3.60/4.48 : 1</b>
<b>Reducción atrás</b> <i>Reverse reduction</i>	<b>3.60/4.48 : 1</b>
<b>Tipo</b> <i>Type</i>	<b>Hidráulico</b> <i>Hydraulic</i>
<b>Inclinación / Angle</b>	0°
<b>Par Max. Entrada (Nm)</b> <i>Max. Torque entry (Nm)</i>	Ver anexo técnico <i>See technical appendix</i>
<b>Sentido rotación eje salida</b> <i>Rotation direction, output shaft</i>	Bidireccional <i>Bidirectional</i>
<b>Peso (en seco)</b> <i>Weight (dry)</i>	235 kg
<b>Capacidad aceite</b> <i>Oil capacity</i>	13 L
<b>Tipo Aceite / Oil type</b>	SAE 15W40
<b>Max. Tº de trabajo</b> <i>Max. Working Tº</i>	95°C
<b>Angulo max instalación</b> <i>Max instalation angle</i>	15°




## TABLA DE REFERENCIAS / PART NUMBERS

Referencia <i>Part number</i>	Reducción <i>Reduction</i>	Observaciones <i>Notes</i>
24836100	3.60 : 1	Carcasa / Housing: SAE 3" tipo BW
24837000	4.48 : 1	Volante / Flywheel: SAE 11.5" BW

## INFORMACIÓN / INFORMATION

La transmisión marina TM 200B está equipada con embragues multidisco accionados hidráulicamente. La carcasa está fabricada en hierro fundido y los engranajes son de aleación de acero de alta calidad, cementado y templado. Todas las piezas de la unidad TM 200B han sido ampliamente dimensionadas para posibilitar un uso continuo. Los embragues y los engranajes han sido diseñados para transmitir toda la potencia, con la misma relación de transmisión tanto en marcha avante como en marcha atrás.

*The TM 200B marine transmission is equipped with hydraulically activated multiple disk clutches. The case is made of cast iron and the gears are high quality alloy steel, cemented and tempered. All parts of the TM 200B unit have been amply sized for ongoing use. The clutches and gears have been designed to transmit full power, with the same transmission ratio in forward and reverse.*

INVERSOR TM200B				
TM200B GEARBOX				
MATERIAL	ACABADO	TRATAMIENTO	PRESENTACIÓN	ESCALA
DIBUJADO XAVIER	VERIFICADO S. UBACH	GRADO PRECISIÓN	FECHA CREACIÓN 29/04/2013	ÚLTIMA REVISIÓN ---
 <b>SOLÉ, S.A.</b>			<b>5020</b>	